

Nyhet från Mericon – FLEXIBAR ADVANCED

Flexibar Advanced – Sätter en ny standard

Nu lanseras en ny variant av Flexibar med en innovativ patenterad isolering. Flexibar Advanced har egenskaper som länge efterfrågats och de viktigaste är:

låg rökavgivelse, flamskyddad, halogenfri och förtennad.

Flexibar Advanced är en flexibel förtennad kopparledare och är den mest flexibla ledaren på marknaden och den har nästan obegränsade vrid- och böjmöjligheter. Flexibar Advanced är tillverkad av flera tunna lager med förtennad kopparlaminat och skyddas av en kraftig halogenfri isolering.



→ **låg rökavgivelse**

- mycket bra sikt i händelse av eldsvåda
- lätt att se nödutgångar
- räddningspersonal kan lätt bedöma en nödsituation
- låg påverkan på elektrisk apparatur
- IEC 5659-2
- kompatibel med IEC® 61034-2

→ **halogenfri**

- liten påverkan på vår miljö
- minskar mängden gift
- reducerar frätande rök för elektriska komponenter
- kompatibel med IEC® 60754-1
- innehåller inget fluor, klor (=> används mycket i PVC), brom, jod eller astat

→ **flamskyddad**

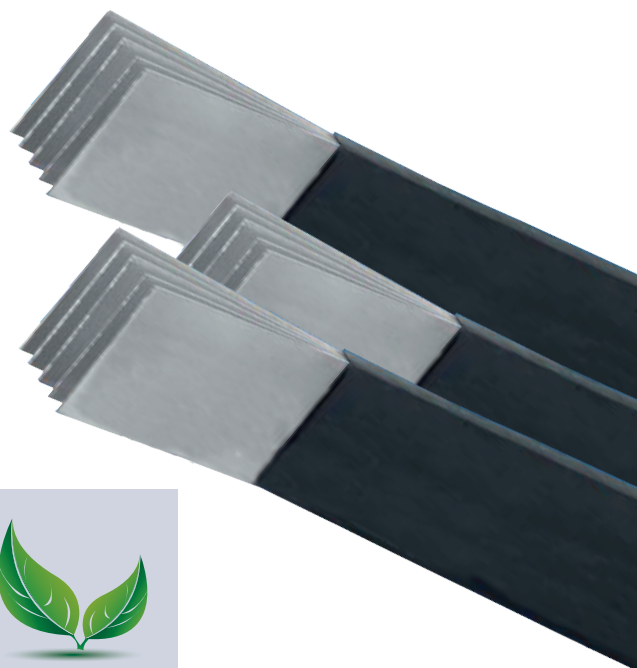
- ingen energi tillförs vid eldsvåda
- bromsar spridning av eld
- UL® 94V-0
- uppfyller IEC® 60695-2-12 (glödtrådtest 960° C)

→ **förtennad**

- tålig mot korrision
- möjliggör direkt anslutning till aluminium
- mycket längre livslängd (upp till 10 ggr bättre i vissa applikationer)

→ **fler fördelar:**

- flexibel, lätt att böja, vrida och vika
- gränsvärde för syrgas, (LOI) 30%
- vikt- och materialbesparingar jämfört mer kabelalternativ
- 100% dielektriskt testad under produktionen
- IEC® 61439.1 Klass II

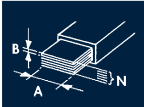




Mycket miljövänlig = God ekonomi

- låg kopparåtgång innebär mindre påverkan på naturresurserna
- låg vikt innebär lägre utsläpp vid transport
- isoleringen kan enkelt avlägsnas från ledaren vilket innebär enkel återvinning av material



FLEXIBAR Advanced – Isolerad flexibel skena

 Dimension N A B	Art. nr	Förp (st)	Vikt (kg)	Tvärsnitt mm ²	(A) vid ΔT (K°)						Aktuell koefficient		Överlapp H	Antal skruv	Skruv M
					70	60	50	40	30	20					
8x6x0,5 2m	534000	4	0,35	24	196	182	166	143	128	105	1,72	2,25	-	-	-
3x9x0,8 2m	534001	4	0,43	21,6	158	147	134	120	104	85	1,72	2,25	-	-	-
6x9x0,8 2m	534002	4	0,81	43,2	290	269	245	220	190	155	1,72	2,25	-	-	-
9x9x0,8 2m	534003	4	1,19	64,8	314	291	265	237	206	168	1,72	2,25	-	-	-
3x13x0,5 2m	534004	4	0,45	19,5	198	184	167	150	130	106	1,72	2,25	-	-	-
6x13x0,5 2m	534005	4	0,79	39	300	277	253	226	196	160	1,72	2,25	-	-	-
2x15,5x0,8 2m	534006	4	0,51	24,8	252	234	212	191	165	134	1,72	2,25	-	-	-
4x15,5x0,8 2m	534007	4	1,02	49,6	380	350	320	286	248	202	1,72	2,25	-	-	-
6x15,5x0,8 2m	534008	4	1,50	74,4	476	440	402	360	318	254	1,72	2,25	-	-	-
10x15,5x0,8 2m	534009	4	2,20	124	538	498	455	407	352	288	1,72	2,25	-	-	-
2x20x1 2m	534010	3	1,05	40	326	300	275	246	214	174	1,72	2,25	25	1	M6
3x20x1 2m	534011	3	1,42	60	428	395	360	323	280	228	1,72	2,25	25	1	M6
4x20x1 2m	534012	3	1,78	80	476	440	402	360	312	254	1,72	2,25	25	1	M8
5x20x1 2m	534013	3	2,15	100	498	460	420	376	326	266	1,72	2,25	25	1	M8
6x20x1 2m	534014	3	2,41	120	546	506	462	413	358	292	1,72	2,25	30	1	M10
10x20x1 2m	534015	3	3,99	200	762	706	645	576	500	408	1,72	2,25	50	2	M8
2x24x1 2m	534016	3	1,24	48	450	416	380	340	295	240	1,72	2,25	25	1	M8
3x24x1 2m	534017	3	1,68	72	490	453	413	370	320	261	1,72	2,25	25	1	M8
4x24x1 2m	534018	3	2,12	96	550	510	465	416	360	294	1,72	2,25	25	1	M8
5x24x1 2m	534019	3	2,55	120	608	563	514	460	398	325	1,72	2,25	25	1	M10
6x24x1 2m	534020	3	2,99	144	670	620	566	506	438	358	1,72	2,25	30	1	M10
8x24x1 2m	534021	3	3,87	192	802	743	678	606	525	429	1,72	2,25	40	1	M12
10x24x1 2m	534022	3	4,75	240	948	877	800	716	592	506	1,72	2,25	50	2	M10
2x32x1 2m	534023	2	1,62	64	480	445	406	363	315	257	1,72	2,25	25	1	M10
3x32x1 2m	534024	2	2,20	96	570	525	480	430	372	304	1,72	2,25	25	1	M10
4x32x1 2m	534025	2	2,78	128	648	600	548	490	425	347	1,72	2,25	25	1	M10
5x32x1 2m	534026	2	3,36	160	758	702	640	573	496	405	1,72	2,25	25	1	M10
6x32x1 2m	534027	2	3,94	192	846	783	715	640	555	452	1,72	2,25	30	1	M12
8x32x1 2m	534028	2	5,10	256	1018	943	860	770	667	544	1,72	2,25	40	1	M12
10x32x1 2m	534029	2	6,27	320	1230	1140	1040	930	805	658	1,72	2,25	50	2	M10
2x40x1 2m	534030	2	1,99	80	538	500	455	406	352	288	1,72	2,25	20	2	M8
3x40x1 2m	534031	2	2,72	120	617	570	522	466	405	330	1,72	2,25	25	1	M12
4x40x1 2m	534032	2	3,44	160	727	673	615	550	476	389	1,72	2,25	25	1	M12
5x40x1 2m	534033	2	4,16	200	900	832	760	680	590	481	1,72	2,25	30	1	M12
6x40x1 2m	534034	2	4,89	240	1018	943	860	770	667	544	1,72	2,25	30	1	M12
8x40x1 2m	534035	2	6,33	320	1230	1140	1040	930	805	658	1,72	2,25	40	2	M10
10x40x1 2m	534036	2	7,78	400	1400	1295	1181	1055	915	747	1,72	2,25	50	2	M12
3x50x1 2m	534037	1	3,37	150	700	650	592	530	460	374	1,72	2,25	25	2	M8
4x50x1 2m	534038	1	4,27	200	860	795	727	650	563	460	1,72	2,25	25	2	M8
5x50x1 2m	534039	1	5,17	250	1100	1016	930	830	718	588	1,72	2,25	25	2	M10
6x50x1 2m	534040	1	6,07	300	1225	1135	1035	925	802	655	1,72	2,25	30	2	M10
8x50x1 2m	534041	1	7,87	400	1393	1290	1175	1050	912	743	1,72	2,25	40	2	M12
10x50x1 2m	534042	1	9,68	500	1650	1525	1395	1245	1080	882	1,72	2,25	50	2	M12
4x63x1 2m	534044	1	5,34	252	1010	935	855	763	661	541	1,65	2,12	25	2	M10
5x63x1 2m	534045	1	6,48	315	1220	1125	1030	920	797	651	1,65	2,12	25	2	M10
6x63x1 2m	534046	1	7,61	378	1437	1330	1215	1085	941	768	1,65	2,12	30	2	M12
8x63x1 2m	534047	1	9,88	504	1650	1525	1395	1245	1080	882	1,65	2,12	40	2	M12
10x63x1 2m	534048	1	12,14	630	1895	1755	1600	1435	1240	1012	1,65	2,12	50	3	M12
4x80x1 2m	534049	1	6,75	320	1200	1110	1015	906	785	642	1,65	2,12	25	3	M8
5x80x1 2m	534050	1	8,19	400	1390	1285	1175	1050	910	743	1,65	2,12	25	3	M10
6x80x1 2m	534051	1	9,62	480	1627	1505	1375	1230	1065	870	1,65	2,12	30	3	M10
8x80x1 2m	534052	1	12,49	640	1895	1755	1600	1430	1240	1012	1,65	2,12	40	3	M12
10x80x1 2m	534053	1	15,37	800	2100	1945	1775	1585	1375	1123	1,65	2,12	50	3	M12
5x100x1 2m	534055	1	10,20	500	1635	1515	1385	1235	1070	876	1,6	2,02	25	4	M10
6x100x1 2m	534056	1	11,99	600	1843	1705	1550	1393	1205	980	1,6	2,02	30	4	M10
8x100x1 2m	534057	1	15,57	800	2147	1990	1815	1625	1405	1148	1,6	2,02	40	4	M12
10x100x1 2m	534058	1	19,16	1000	2350	2170	1985	1775	1535	1255	1,6	2,02	50	4	M12
12x100x1 2m	534059	1	22,74	1200	2500	2315	2115	1890	1636	1338	1,6	2,02	60	5	M12
10x120x1 2m	534060	1	22,90	1200	2755	2550	2330	2070	1792	1474	1,49	1,95	50	4	M12