

Nyhet från Mericon – Isolerad strömfläta IBS/IBSB Advanced

IBS/IBSB Advanced – för en hållbar miljö

Mericon presenterar nu en ny strömfläta, IBS/IBSB Advanced, med en isolering som har liten påverkan på vår miljö. Den är en perfekt lösning för snabb och enkel installation vid flexibla ledningsbyten och är anpassad för anslutning till alla effektbrytare, inklusive de mest kompakta brytarna på marknaden.

IBS/IBSB Advanced är tillverkad genom flätning av högkvalitativ elektrolytisk koppartråd. Den har hög flexibilitet och en mycket god kontaktyta. Den är en komplett produkt som är färdig att anslutas med en gång och det behövs inga kabelskor. Det gör anslutningen enkel och snabb vilket eliminerar felaktiga installationer.

IBS/IBSB Advanced har egenskaper som länge efterfrågats och de viktigaste är:
låg rökavgivning, flamskyddad, halogenfri och förtennad.



→ låg rökavgivning

- mycket bra sikt i händelse av eldsvåda
- lätt att se nödutgångar
- räddningspersonal kan lätt bedöma en nödsituation
- låg påverkan på elektrisk apparatur
- IEC 61034-2 och UL 2885

→ halogenfri

- liten påverkan på vår miljö
- minskar mängden gift
- reducerar frätande rök för elektriska komponenter
- kompatibel med IEC® 60754-1
- innehåller inget fluor, klor (=> används mycket i PVC), brom, jod eller astat

→ flamskyddad

- ingen energi tillförs vid eldsvåda
- bromsar spridning av eld
- uppfyller UL® 94V-V0
- uppfyller glödtrådstest 960° C

→ förtennad

- tålig mot korrosion
- möjliggör direkt anslutning mot aluminium

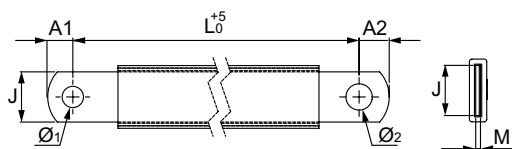
→ fler fördelar:

- passar alla vanligaste effektbrytare
- motståndskraftig mot vibrationer, förbättrad driftsäkerhet och prestanda
- stor monteringsflexibilitet
- snabb och enkel installation
- ingen ytterligare kapning, skalning, håltagning eller krympning behövs
- integrerade kontaktytor ger ökad flexibilitet närmare anslutningen



IBS/IBSB Advanced – Isolerad strömfläta IBS/IBSB Advanced

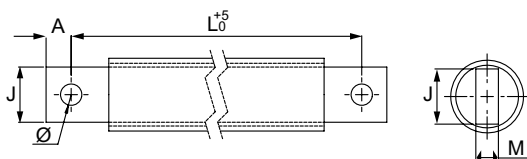
IBS ADV 25 & 50



IBS ADV 25	Art. nr	Typ	L (mm)	Förp (st)	Vikt (kg)
A=25 mm ²	534500	IBS ADV 25-230-8-10	230	10	0,095
J=20 mm	534501	IBS ADV 25-330-8-10	330	10	0,14
Ø1=8,5 mm	534502	IBS ADV 25-430-8-10	430	10	0,17
Ø2=10,5 mm	534503	IBS ADV 25-530-8-10	530	10	0,21
A1=10 mm	534504	IBS ADV 25-630-8-10	630	10	0,25
A2=12 mm	534505	IBS ADV 25-830-8-10	830	10	0,33
M=1,9 mm	534506	IBS ADV 25-1030-8-10	1030	10	0,41

IBS ADV 50	Art. nr	Typ	L (mm)	Förp (st)	Vikt (kg)
A=50 mm ²	534507	IBS ADV 50-230-10	230	10	0,16
J=20 mm	534508	IBS ADV 50-330-10	330	10	0,22
Ø1=10,5 mm	534509	IBS ADV 50-430-10	430	10	0,29
Ø2=10,5 mm	534510	IBS ADV 50-530-10	530	10	0,35
A1=12 mm	534511	IBS ADV 50-630-10	630	10	0,41
A2=12 mm	534512	IBS ADV 50-830-10	830	10	0,53
M=3 mm	534513	IBS ADV 50-1030-10	1030	10	0,65

IBS ADV 120, 185 & 240

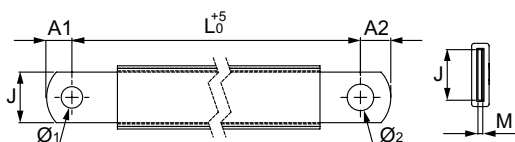


IBS ADV 120	Art. nr	Typ	L (mm)	Förp (st)	Vikt (kg)
A=120 mm ²	534514	IBS ADV 120-330-10	330	2	0,51
J=24 mm	534515	IBS ADV 120-430-10	430	2	0,67
Ø=10,5 mm	534516	IBS ADV 120-530-10	530	2	0,82
A=12 mm	534517	IBS ADV 120-630-10	630	2	0,98
M=10 mm	534518	IBS ADV 120-830-10	830	2	1,29
	534519	IBS ADV 120-1030-10	1030	2	1,6

IBS ADV 185	Art. nr	Typ	L (mm)	Förp (st)	Vikt (kg)
A=185 mm ²	534520	IBS ADV 185-330-10	330	2	0,82
J=24 mm	534521	IBS ADV 185-430-10	430	2	1,07
Ø=10,5 mm	534522	IBS ADV 185-530-10	530	2	1,26
A=12 mm	534523	IBS ADV 185-630-10	630	2	1,48
M=15 mm	534524	IBS ADV 185-830-10	830	2	1,9
	534525	IBS ADV 185-1030-10	1030	2	2,3

IBS ADV 240	Art. nr	Typ	L (mm)	Förp (st)	Vikt (kg)
A=240 mm ²	534526	IBS ADV 240-330-12	330	2	1,03
J=32 mm	534527	IBS ADV 240-430-12	430	2	1,34
Ø=12,5 mm	534528	IBS ADV 240-530-12	530	2	1,65
A=13 mm	534529	IBS ADV 240-630-12	630	2	1,96
M=15 mm	534530	IBS ADV 240-830-12	830	2	2,58
	534531	IBS ADV 240-1030-12	1030	2	3,2

IBSB ADV 25, 50, 70, 100, 120, 185 & 240



IBSB ADV 25	Art. nr	Typ	L (mm)	Förp (st)	Vikt (kg)
A=25 mm ²	534400	IBSB ADV 25-230-6	230	10	0,08
J=12 mm	534401	IBSB ADV 25-330-6	330	10	0,11
Ø1=6,5 mm	534402	IBSB ADV 25-430-6	430	10	0,15
Ø2=6,5 mm	534403	IBSB ADV 25-530-6	530	10	0,18
A1=7,5 mm	534404	IBSB ADV 25-630-6	630	10	0,22
A2=7,5 mm	534405	IBSB ADV 25-830-6	830	10	0,28
M=2,8 mm	534406	IBSB ADV 25-1030-6	1030	10	0,35

IBSB ADV 50	Art. nr	Typ	L (mm)	Förp (st)	Vikt (kg)
A=50 mm ²	534407	IBSB ADV 50-230-8-10	230	10	0,15
J=20 mm	534408	IBSB ADV 50-330-8-10	330	10	0,21
Ø1=8,5 mm	534409	IBSB ADV 50-430-8-10	430	10	0,27
Ø2=10,5 mm	534410	IBSB ADV 50-530-8-10	530	10	0,33
A1=9 mm	534411	IBSB ADV 50-630-8-10	630	10	0,39
A2=11 mm	534412	IBSB ADV 50-830-8-10	830	10	0,57
M=3 mm	534413	IBSB ADV 50-1030-8-10	1030	10	0,64

IBSB ADV 70	Art. nr	Typ	L (mm)	Förp (st)	Vikt (kg)
A=70 mm ²	534414	IBSB ADV 70-230-8-10	230	10	0,197
J=20 mm	534415	IBSB ADV 70-330-8-10	330	10	0,28
Ø1=8,5 mm	534416	IBSB ADV 70-430-8-10	430	10	0,362
Ø2=10,5 mm	534417	IBSB ADV 70-530-8-10	530	10	0,444
A1=9 mm	534418	IBSB ADV 70-630-8-10	630	10	0,527
A2=11 mm	534419	IBSB ADV 70-830-8-10	830	10	0,692
M=4,3 mm	534420	IBSB ADV 70-1030-8-10	1030	10	0,857

IBSB ADV 100	Art. nr	Typ	L (mm)	Förp (st)	Vikt (kg)
A=100 mm ²	534421	IBSB ADV 100-230-8-10	230	10	0,27
J=24 mm	534422	IBSB ADV 100-330-8-10	330	10	0,39
Ø1=8,5 mm	534423	IBSB ADV 100-430-8-10	430	10	0,5
Ø2=10,5 mm	534424	IBSB ADV 100-530-8-10	530	10	0,62
A1=9 mm	534425	IBSB ADV 100-630-8-10	630	10	0,73
A2=11 mm	534426	IBSB ADV 100-830-8-10	830	10	0,96
M=5 mm	534427	IBSB ADV 100-1030-8-10	1030	10	1,19

IBSB ADV 120	Art. nr	Typ	L (mm)	Förp (st)	Vikt (kg)
A=120 mm ²	534428	IBSB ADV 120-230-10	230	2	0,33
J=32 mm	534429	IBSB ADV 120-330-10	330	2	0,47
Ø1=10,5 mm	534430	IBSB ADV 120-430-10	430	2	0,6
Ø2=10,5 mm	534431	IBSB ADV 120-530-10	530	2	0,74
A1=11 mm	534432	IBSB ADV 120-630-10	630	2	0,88
A2=11 mm	534433	IBSB ADV 120-830-10	830	2	1,15
M=4,4 mm	534434	IBSB ADV 120-1030-10	1030	2	1,43

IBSB ADV 185	Art. nr	Typ	L (mm)	Förp (st)	Vikt (kg)
A=185 mm ²	534435	IBSB ADV 185-330-10-12	330	2	0,7
J=32 mm	534436	IBSB ADV 185-430-10-12	430	2	0,9
O1=10,5 mm	534437	IBSB ADV 185-530-10-12	530	2	1,1
O2=12,5 mm	534438	IBSB ADV 185-630-10-12	630	2	1,3
A1=12 mm	534439	IBSB ADV 185-830-10-12	830	2	1,7
A2=14 mm	534440	IBSB ADV 185-1030-10-12	1030	2	2,1
M=7,15 mm					

IBSB ADV 240*	Art. nr	Typ	L (mm)	Förp (st)	Vikt (kg)
A=240 mm ²	534441	IBSB ADV 240-330-10-12	330	2	0,89
J=32 mm	534442	IBSB ADV 240-430-10-12	430	2	1,14
O1=10,5 mm	534443	IBSB ADV 240-530-10-12	530	2	1,4
O2=12,5 mm	534444	IBSB ADV 240-630-10-12	630	2	1,65
A1=12 mm	534445	IBSB ADV 240-830-10-12	830	2	2,16
A2=14 mm	534446	IBSB ADV 240-1030-10-12	1030	2	2,67
M=9,2 mm					

* Flätan hos IBSB ADV 240 är tillverkad i rödkoppar men ändarna är förtennade. Resterande IBS ADV & IBSB ADV är förtennade.