

IBSHY

Isolerad fläta för mindre kompaktbrytare



Den isolerade flätan är framtagen speciellt för att passa brytare med mindre anslutningsbredd.

Ena änden har en anslutningsbredd på 11 mm med ett hål för M6 och den andra änden har en anslutningsbredd på 25 mm med ett hål för M10.

Den mindre är avsedd att passa på mindre brytare och den bredare är avsedd att passa tex. på ett skensystem.

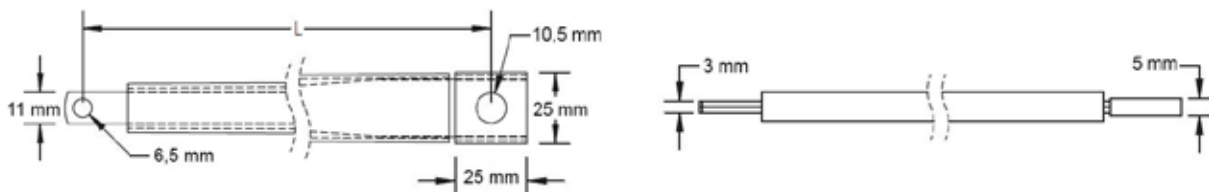
För brytare med ström mellan 80A till 160A.

Finns i standardlängder från 230 mm till 830 mm.

Snabb och enkel att installera. Smal tråddiameter ger maximal flexibilitet. Ingen kapning, pressning eller stansning behövs.



- Material: Fläta = förtend koppar. Isolering = glasfiberarmerad silikon.
- Antändningsvärde: UL® 1441 VW-1
- Max. arbetsspänning: IEC (Ui): 1 000 VAC, 1 500 VDC
- Arbetstemp: -60 till 250°C
- Tråddiameter: 0,15mm
- IEC® 60439,1, IEC® 61439,1



Art.nr.	Benämning	L mm
558584	Isol, strömfläta IBSHY 32-230-6-10	230
558586	Isol, strömfläta IBSHY 32-330-6-10	330
558587	Isol, strömfläta IBSHY 32-365-6-10	365
558588	Isol, strömfläta IBSHY 32-430-6-10	430
558589	Isol, strömfläta IBSHY 32-500-6-10	500
558591	Isol, strömfläta IBSHY 32-565-6-10	565
558592	Isol, strömfläta IBSHY 32-630-6-10	630
558593	Isol, strömfläta IBSHY 32-700-6-10	700
558594	Isol, strömfläta IBSHY 32-765-6-10	765
558595	Isol, strömfläta IBSHY 32-830-6-10	830

Strömvärde vid temperaturökning 30-120° C									
Tvårsnitt (mm ² kcmil)	ΔT 30 ² C (A)	ΔT 40 ² C (A)	ΔT 50 ² C (A)	ΔT 60 ² C (A)	ΔT 70 ² C (A)	ΔT 80 ² C (A)	ΔT 120 ² C (A)	2 flätor koefficient	3 flätor koefficient
32/63.15	142	164	184	201	217	235	290	1.6	2

ΔT=Temperatur av ledare - innertemperatur panel

Denna tabell visar temperaturökningen som produceras av vald ström i given sektion.

Denna beräkning tar ej hänsyn till värmeavledning från ställverk.

IBSHY-CAP

Isolerad fläta för mindre kompaktbrytare

Den isolerade flätan är framtagen speciellt för att passa brytare med mindre anslutningsbredd.

Ena änden har en påpressad ändhylsa och den andra änden har en anslutningsbredd på 25 mm med ett hål för M10.

Ändhylsan är avsedd att passa för tunnelklämma och den andra änden är avsedd att passa tex. på ett skensystem.

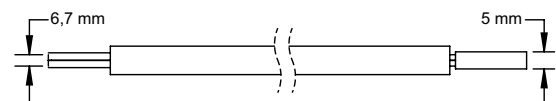
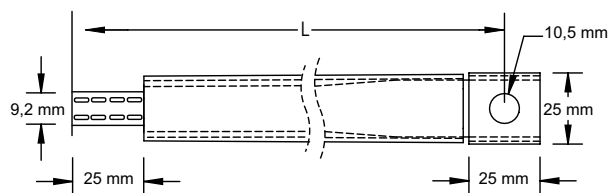
För brytare med ström mellan 80A till 160A.

Finns i standardlängder från 215 mm till 815 mm.

Snabb och enkel att installera. Smal tråddiameter ger maximal flexibilitet. Ingen kapning, pressning eller stansning behövs.



- Material: Fläta = förtend koppar. Isolering = glasfiberarmerad silikon.
- Antändningsvärde: UL® 1441 VW-1
- Max. arbetsspänning: IEC (Ui): 1 000 VAC, 1 500 VDC
- Arbetstemp: -60 till 250°C
- Tråddiameter: 0,15mm
- IEC® 60439,1, IEC® 61439,1



Art.nr.	Benämning	L mm
048035	Isol, strömfläta IBSHY-C 32-215-10-CAP	215
048036	Isol, strömfläta IBSHY-C 32-315-10-CAP	315
048037	Isol, strömfläta IBSHY-C 32-350-10-CAP	350
048038	Isol, strömfläta IBSHY-C 32-415-10-CAP	415
048039	Isol, strömfläta IBSHY-C 32-485-10-CAP	485
048040	Isol, strömfläta IBSHY-C 32-550-10-CAP	550
048041	Isol, strömfläta IBSHY-C 32-615-10-CAP	615
048042	Isol, strömfläta IBSHY-C 32-685-10-CAP	685
048043	Isol, strömfläta IBSHY-C 32-750-10-CAP	750
048044	Isol, strömfläta IBSHY-C 32-815-10-CAP	815

Strömvärde vid temperaturökning 30-120° C									
Tvårsnitt (mm ² kcmil)	ΔT 30 ² C (A)	ΔT 40 ² C (A)	ΔT 50 ² C (A)	ΔT 60 ² C (A)	ΔT 70 ² C (A)	ΔT 80 ² C (A)	ΔT 120 ² C (A)	2 flätor koefficient	3 flätor koefficient
32/63.15	142	164	184	201	217	235	290	1.6	2

ΔT=Temperatur av ledare - innertemperatur panel

Denna tabell visar temperaturökningen som produceras av vald ström i given sektion.

Denna beräkning tar ej hänsyn till värmeavledning från ställverk.